

クイックマニュアル

オンライン学科教習の

受講方法



準備するもの

ログインはこちら…
GoogleCrome
Safariから
ログインしましょう



- インカメラがある端末（PC・スマホなど）
※推奨ブラウザ：GoogleChrome
- インターネット環境
- 学科教本 ○筆記用具
- イヤホンは有線タイプのを推奨します
- 機内モード、おやすみモードなどへの変更

操作について不明な点は、受付スタッフまでお声かけください。（LINEでも問い合わせ可能です）

〈 受講開始から受講完了までの流れ 〉

1

オンライン学科教習システム
Login

SchoolNo = 4335
LoginId = 教習生番号
パスワード = 000000

2

dstudy_online の内容

ユーザー設定メニューからパスワードを変更しましょう。

パスワード変更
現在のパスワード
新しいパスワード
新しいパスワード(再)

パスワードは必ず変更してください。

3

2 信号に従うこと Click

いよいよ教習が始まります!

カメラ設定で自分を中央に合わせ
認証させましょう。

4

再生、受講中は自分の顔が画角の中心から外れないように注意しましょう。エラーになると、自動で中断され、再受講が必要となります。その他別途配布の注意事項をしっかりご確認ください。

5

最終認証
オンライン学科教習システム
確認ボタンを押さないことと視聴済になりません。

6

仮免許試験に合格した方は

2段階有効化パスワード

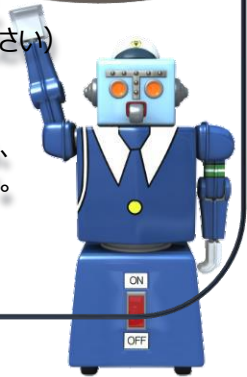
仮免許試験合格後の説明会にて、2段階有効化パスワードをお知らせします。仮免許試験合格前の第二段階学科教習の受講は無効です。またパスワードを入力すると第一段階の学科は受講できなくなります。

〈 受講にあたっての注意 〉

次の場合は受講が無効となり、再度受講が必要となりますので予めご了承ください。

- (1) 本人確認（顔認証）において受講者本人であると認証できなかったとき
 - (2) 本人確認（顔認証）が直ちになされなかったとき（複数名での受講はできません。）
 - (3) 不正行為や受講中の離席があったとき
 - (4) 居眠りや飲食（飲酒喫煙などを含む）、受講姿勢不良など、受講態度又は受講状況が不適切であるとシステム又は当校スタッフによる目視確認において判定されたとき
 - (5) 受講者側の通信環境又は利用環境等により動画視聴を続けることができず、正常に視聴を完了できなかったとき（Bluetoothイヤホンの着脱にご注意ください）
 - (6) 受講中にカメラを塞ぐ、又はカメラをオフにする行為があったとき
 - (7) その他利用規約に反したとき（別途配布の利用規約もご確認ください）
- ※ 教習動画の視聴を最後まで完了し、システム上で受講完了となった場合でも、その後当校による視聴履歴確認が行われ、受講が無効となる場合があります。
- ※ 教習動画の早送り、巻き戻し、一時停止等の操作はできません。
（50分間の教習時間の確保、不正受講防止のため）

50分間きちんと
受けマシヨウ！



受講は集中できる場所で！



自宅など、静かで集中して受けられる場所で受講すること。
わかったかー！



このような環境での受講はやめましょう



- 電車やバスの中
- 人の多い場所
- 電波の悪い場所
- カラオケBOX、飲食・喫煙などは不適切と判定

全ての学科教習がオンラインで受講できるわけではありません。

オンラインで配信されない学科教程

- 第一段階 教程1
「運転者の心得」
- 第二段階 教程11
「危険予測ディスカッション」
- 第二段階 教程12～14
「応急救護処置」

【通学生】は予約が必要です。受付までお問い合わせください。
【合宿生】は技能教習と同じく、技能配車表で指定された日時に受講してください。

これらの項目は教習所で受講するのじゃ



〈 その他の留意事項 〉

- ・教習映像を無断で撮影、録音、ダウンロードする行為は禁止されています。
- ・インターネットカフェ等、公共のデバイスからログインした際は、視聴終了後に必ずログアウトしてください。
- ・第一段階教程1「運転者の心得」を受講しなければ、それ以降の学科教習は受講できません。
- ・第一段階（技能・学科）が修了（仮免許証の取得）しなければ第二段階の学科は受講できません。
- ・第二段階教程25「経路の設計」と教程26「高速道路の運転」を受講しなければ、実施できない技能教習があります。仮免許試験に合格したら、他の教程よりも先に受講しましょう。
- ・第二段階教程16「適性検査結果に基づく行動分析」では運転適性診断票（K型）が必要です。受講開始前に準備しておきましょう。紛失された方は、事前に受付まで申し出てください。
- ・不正行為や利用規約違反などがあった場合、それ以降のオンライン学科の利用をお断りすることがあります。
- ・その他、ご不明な点は、受付までお尋ねください。LINEからもお問い合わせ可能です。

